



Аграрные хозяйства, использующие на комбайнах решета УВР «Клаузер» производства омской компании «Евросибагро», отмечают существенные преимущества их работы в сравнении со штатными решетами. Обмолот зерновой массы происходит быстрее, зерно на выходе более чистое, потери урожая сводятся к минимуму. В неблагоприятных погодных-климатических условиях минувшего сезона хозяйства, которые провели уборку на комбайнах с решетами «Клаузер», получили прибавку в 1-2 ц зерна с га.

## Решета УВР «Клаузер» - надежная работа для прибыльного урожая



Вы сравните качество швов на наших решетах и на тех, которые сейчас предлагаются рынку! Увидите разницу, не сомневайтесь.

**Б**олее эффективная уборка урожая достигается за счет оригинальной конструкции решет УВР и высокого качества их изготовления. Если в целом оценивать все плюсы использования решет «Клаузер», можно сказать, что специалисты омской компании разработали и предлагают для фермеров новую технологию быстрой и экономной уборки зерновых и масличных культур. О том, почему для производства решет требуется высокоточное современное оборудование, о том, как осуществляется контроль за качеством производимых решет, а также о том, почему решетам «Клаузер» стоит доверять в отличие от контрафактных изделий и т.н. аналогов, «высокие качественные характеристики» которых сейчас анонсируются на рынке, мы побеседовали с генеральным директором компании «Евросибагро» Леонидом Клаузером.

**- Если сравнивать нынешние решета, которые изготавливаются на вашем новом заводе в с. Новомосковка, с теми изделиями, с которых вы начали несколько лет назад, какую разницу вы бы отметили, какие преимущества?**

- Знаете, нынешнюю продукцию сравнивать с прежней некорректно. Сейчас мы производим совершенно другие решета. В них реализованы новые конструкторские и технологические решения. Сварка, резка, гибка, штамповка металла, сборка готовых изделий производятся на собственной производственной площадке, в новых цехах с использованием высокотехнологичного современного оборудования. Мы внедрили у себя систему входного контроля поступающего сырья и комплектующих. Партии металла, не все, конечно, но выборочно, потому что поставщиков меняем нечасто, отправляем на испытания в специализированную лабораторию. Берем только тот металл, который соответствует требованиям ГОСТа. Надежность сварных швов на готовых изделиях про-

веряется на разрыв. Вы сравните качество швов на наших решетах и на тех, которые сейчас также предлагаются рынку! Увидите разницу, не сомневайтесь. У нас трудятся высококвалифицированные специалисты. Имеет значение уровень подготовки сварщика, культура, ритмичность производства, стимулы. Обходя рабочие места, как правило, по несколько раз в день, контролирую качество сварочных работ, обращаю внимание и технолога, и рабочих на малейшие отклонения от установленных качественных стандартов. И я, и весь наш коллектив совершенно не заинтересованы в нареканиях и возвратах продукции, брак в нашей работе практически исключен. Считаю, что выход из строя решета по причине несоблюдения элементарных технологических требований, разработанных предприятием ТУ, в том числе и некачественной сварки, - это позорный факт, чрезвычайное происшествие. Наши решета просто взять и сломать невозможно (может, только в том случае, если комбайн технически неисправен). Качество сварки обеспечивается также и за счет высокотехнологичного оборудования. Сегодня рынком предлагаются всевозможные модификации сварочных автоматов российского и зарубежного производства. Они разные, поэтому и качество выполнения сварочных работ на этих автоматах различается. Мы потратились, но приобрели современное сварочное оборудование фирмы LORCH, которое практически исключает некачественную сварку. Аппараты компьютеризированы и управляются параметрами, которые заранее заданы технологом. Вмешаться в технологию сварки невозможно. Поэтому сварщики должны быть квалифицированными, подготовленными.

Отдельно следует сказать о качестве рам наших решет. Они прочные и легкие в отличие от рам, изготавливаемых другими производителями, мы их не утяжеляем, этого категорически делать нельзя - рама

Если все остальное уже испробовано и ничего не получилось - читайте инструкцию

должна работать на прогиб и скручивание, иначе она просто не выдержит поперечных и продольных нагрузок. Само решето в среднем весит 45 кг, а добавьте сюда зерновую массу, особенно на юге страны с урожайностью 80 ц/га. Поэтому решета должны быть «пластичными». Немаловажно также для высокопроизводительной и правильной работы решет и то, на каком оборудовании и как изготовлены гребенки решет. Их геометрия должна быть идеальной, иначе аэродинамика решет будет нарушена и вы не получите эффективного результата. На нашем производстве техническое освидетельствование штампов проводится на регулярной основе.

**- И все-таки, нарекания по качеству решет к вам поступают? Какие? И как вы на них реагируете?**

- Мы постоянно ведем мониторинг качества решет, поставленных в хозяйства. Сегодня нареканий по поломкам у нас нет. Поломки решет случаются, но не по вине нашего производства. В случаях мелких поломок даже на тех решетах, на которые давно истек срок гарантии, мы беремся за их восстановление и отправляем обратно в хозяйства. Мы понимаем, что произведенные нами решета стоят недешево, поэтому стараемся помочь хозяйствам и фермерам, у которых каждая копейка на счету.

**- Какие преимущества вы могли бы выделить в аэродинамике ваших решет?**

- По аэродинамике наши решета действительно отличаются от других. Благодаря особой конструкции гребенок потоки воздуха, исходящие из-под решета, разные по скорости, и эти потоки позволяют разрыхлять солоmistую массу более тщательно. Качество сепарации, очистки зерна напрямую зависит от того, какими потоками работает воздух. Если вы измените конструкцию жалюзи, вы получите совершенно иные технологические результаты. Мы экспериментируем с аэродинамикой постоянно. Вот сейчас мы изготовили решета новейшей конструкции для комбайнов Акрос 550, Акрос 585. При уборке зерновая масса неоднородна, и чтобы она не ложилась на поверхность решет сразу, мы оснастили их так называемой каскадной системой. Мы получили дополнительные разрыхление и сепарирование, в результате зерно стало очищаться лучше. Решета меньше боятся влажной массы. В одном из крупнейших хозяйств Томской области КФХ «Летяжье» работает уже несколько комбайнов, в том числе импортного производства, на решетах с каскадной системой. В этом хозяйстве практически все комбайны работают на наших решетах, и соседи, учитывая опыт своих коллег из «Летяжского», стали обращаться к нам с заявками именно на эти решета. Решета с каскадной системой сегодня успешно работают и в хозяйствах Новосибирской, Саратовской, Самарской, Воронежской, Волгоградской, Белгородской, Липецкой, Ульяновской областей. Высокоэффективная работа этих решет позволила хозяйствам достичь более высоких экономических показателей. Мы уверены, что мы на правильном пути и будем продолжать работу в этом направлении.

**- А ваши соседи, казахстанские фермеры, проявляют интерес к решетам?**

- С фермерами из Казахстана у нас постоянный контакт. Достаточно сказать, что процентов 30 всех производимых нами решет мы отгружаем в аграрные хозяйства Казахстана. В числе наших клиентов - крупнейшие агрохолдинги республики, которые закупают наши решета большими партиями.

**- На рынке появились решета с аналогичной аббревиатурой УВР. Используется ваш фирменный термин? Как вы к этому относитесь?**

- К добросовестной конкуренции отношусь положительно. Отрицательно отношусь к контрафакту (подделывать наши решета тоже пытаются) и к попыткам обмана, когда покупателя пытаются ввести в заблуждение, выдавая желаемое за действительное. Сокращенное наименование решет УВР связано с

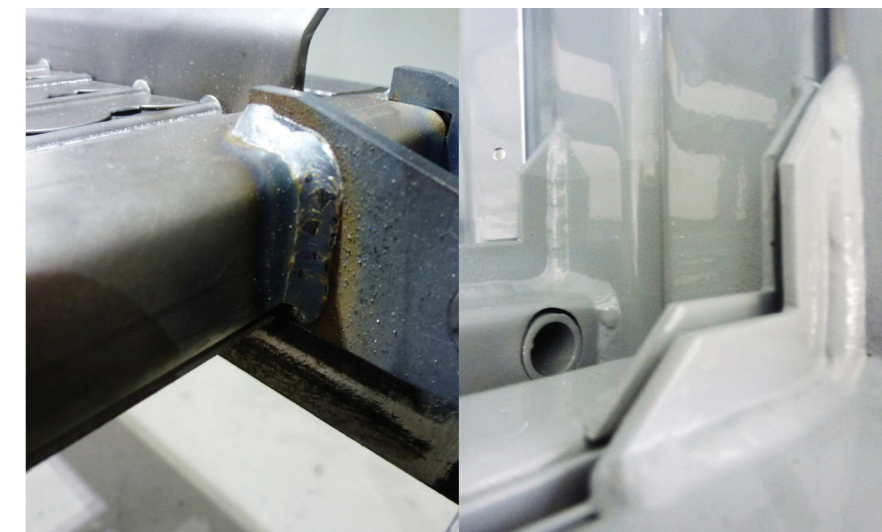
торгово-производственной компанией «Евросибагро», но теперь этим термином стали пользоваться и другие, поэтому мы запатентовали новое название для наших решет - «Клаузер». Эта торговая марка уже известна аграриям, и когда они звонят нам, уже называют ее.

В отличие от некоторых «производственников», когда я говорю о нашем производстве, я всегда могу показать, где мы делаем решета, с помощью какого нашего оборудования мы изготавливаем комплектующие, какой наш квалифицированный персонал осуществляет сварку и сборку изделий. Видеокмеры установлены во всех цехах, и работу любого участка на нашем производстве скоро можно будет наблюдать в режиме онлайн на нашем сайте. Мы ничего не скрываем и не пытаемся никого ввести в заблуждение. Любой желающий может приехать к нам на производство и увидеть весь процесс изготовления решет своими глазами. Я знаю точно, что никто из псевдопроизводителей решет УВР не имеет своих собственных производственных площадей и оборудования. Зачастую они даже не знают, как расшифровывается аббревиатура УВР, и даже не знают, с какой стороны подойти к комбайну. Кроме компьютера, ручки и стола у этих т.н. «производителей» ничего нет. Заходя на сайты этих псевдоразработчиков и псевдопроизводителей решет УВР, вы сможете сами оценить «качество» представленных на фото и видеороликах решет (обратите внимание на сварочные швы). Для нас такое исполнение решет было бы совершенно позорным.

**- Планируете расширять производство?**

- Идей и планов у нас много. Планируем расширить производство не только решет. Хотим изготавливать другие узлы и комплектующие для комбайнов, для зерноочистительной техники. Сейчас большие перспективы у зернометательной техники, у современного оборудования, предназначенного для аэрации зерна, вообще у техники, связанной с внутрипроизводственной логистикой зерна. На этом и сосредоточимся в ближайшее время.

Беседу вел Владимир ЛЬВОВ



**ООО «ТПК Клаузер»**,  
644527, Омская область,  
Омский р-н, с. Новомосковка,  
ул. Луговая, 1-в.  
Тел.: +7 (3812) 40-42-01,  
58-08-22, 51-88-58.  
E-mail: evrosibagro@gmail.com  
www.evrosibagro.com